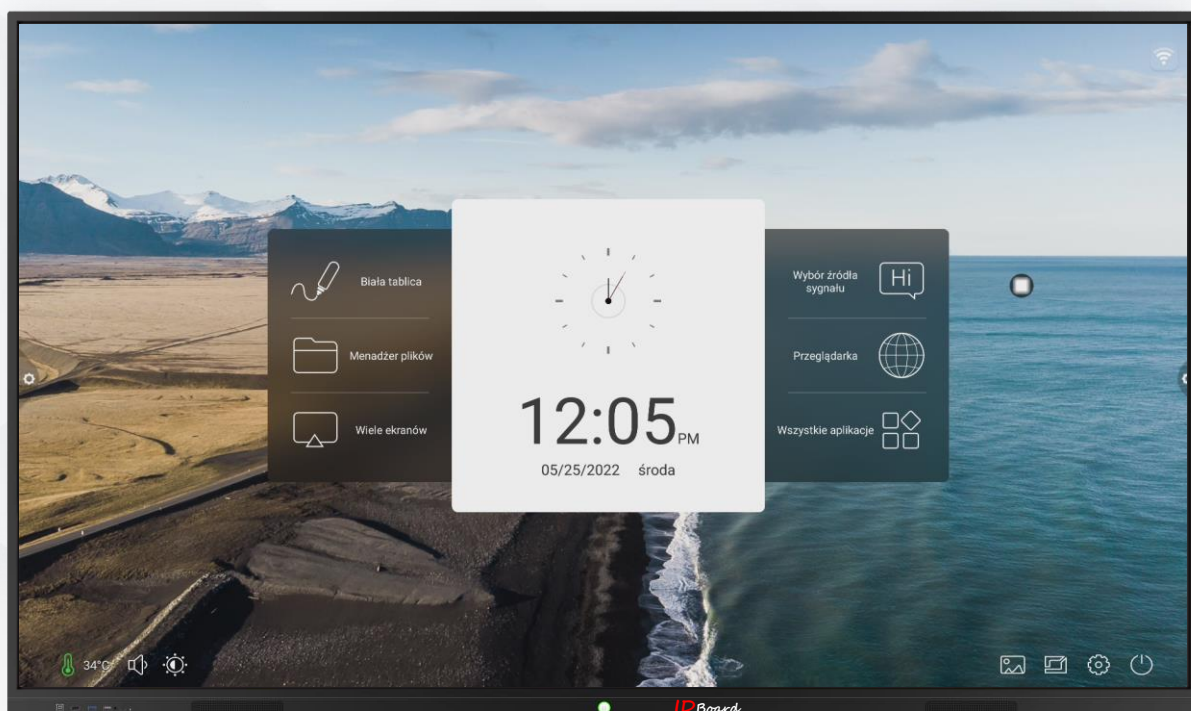


Monitor interaktywny IDBoard

QE75A8N

ID Board

Najlepsza technologia w nowej odsłonie.



Realistyczne doznania dzięki technologii ZERO BONDING



Zastosowanie technologii opierającej się na przybliżeniu matrycy do szkła hartowanego spowodowało zwiększoną precyzję dotyku przypominającą doznania jakbyśmy pisali na kartce papieru. Koniec z trudnościami trafiania w liniatury pisząc za pomocą pisaka.

Dopasuj się do każdego pomieszczenia



Dedykowane podstawy mobilne dla poprawienia komfortu pracy są idealne gdy potrzebujemy w prosty sposób przenieść monitor z jednego miejsca na drugie.

Elektryczne podstawy są idealne dla dzieci gdyż możemy obniżyć monitor prawie do samej podłogi aby dzieci mogły obsługiwać monitor dotykowo na każdej jego wysokości.

Windows czy Android wybór należy do Ciebie

Wbudowany system Android oraz opcjonalny komputer OPS z systemem Windows sprawia że urządzenie daje możliwość wyboru systemu dopasowanego do każdego użytkownika. Brak ograniczeń w wyborze systemu pozwala cieszyć się pracą we własnym środowisku.



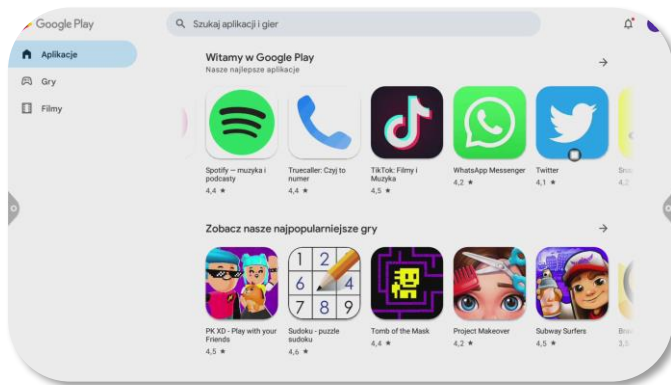
Idealny dźwięk w całej sali dzięki frontowym głośnikom



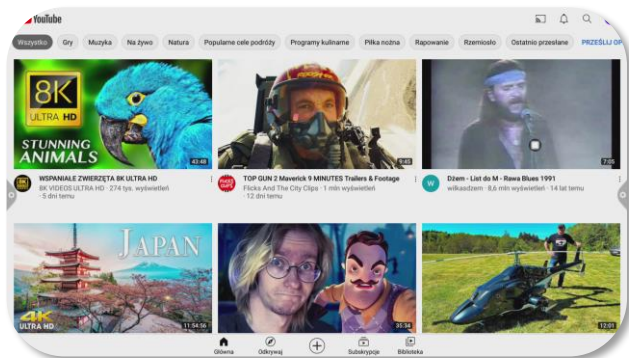
Zastosowanie frontowych głośników zapewnia idealne nagłośnienie nawet w większych salach. W stosunku do głośników umieszczonych od dołu głos jest kierowany bezpośrednio na odbiorców co daje znacznie lepszy efekt odbioru.

Sklep Google Play

Sklep Google Play pozwala na instalowanie wielu aplikacji na pamięci urządzenia. Możemy przebierać w setkach aplikacji oraz gier bezpośrednio na monitorze interaktywnym.



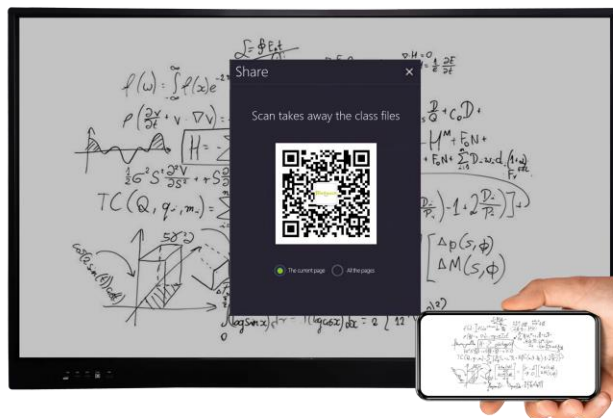
YouTube



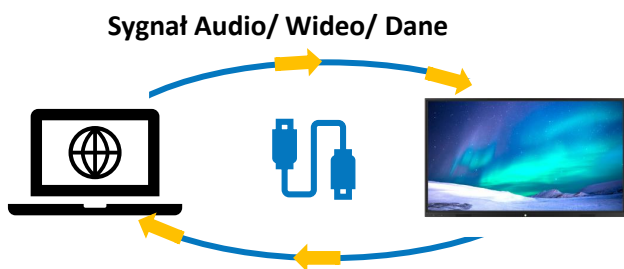
Seria monitorów QE wspiera obsługę aplikacji YouTube dzięki temu z poziomu aplikacji możemy bez kłopotów oglądać ulubione filmy w rozdzielczości 4K.

Wygodna komunikacja bezprzewodowa dla każdego

Dedykowana aplikacja do udostępniania ekranu oraz przesyłania wyników pracy za sprawą kodu QR pozwala na szybkie dzielenie się wykonaną pracą.



Jeden przewód do wszystkiego USB TYP-C



Wystarczy podłączyć jeden przewód do komputera oraz monitora aby pracować na całym systemie interaktywnym i nie martwić się o zasilanie swojego urządzenia.

Parametry techniczne

Specyfikacja ekranu

| | |
|------------------------------|---|
| Przekątna ekranu | 75" IPS |
| Rodzaj obudowy | Rama aluminiowa |
| Sposób podświetlenia matrycy | Direct Type LED |
| Technologia wyświetlania | ZERO Bonding |
| Rozdzielczość | 4K 3840 x 2160 60Hz |
| Proporcje ekranu | 16:9 |
| Kontrast | 4000:1 |
| Liczba kolorów | 1.07 bilion |
| Łączność | Bluetooth WiFi 2 4 Ghz i 5 Ghz wbudowane |
| Jasność | 400 cd/m ² |
| Kąty widzenia | 178° |
| Twardość szkła | 7 w skali Mohsa |
| Żywotność matrycy | 50000h |
| Szkieł hartowane | 4 mm Anti - Glare |
| Głośniki | 2x 16W |
| Wbudowany czujnik światła | Tak z automatycznym ustawieniem jasności ekranu |
| Standard VESA | TAK |

Technologia dotyku

| | |
|--|-------------------------------------|
| Technologia dotyku | IR Touch |
| Wsparcie HID | TAK |
| Liczba pkt dotyku | 20 pkt |
| Narzędzia do pisania | Pisak lub palec |
| Czas reakcji | 4ms |
| Szybkość kursora | 125 punktów/s |
| Precyzja dotyku | < 1 mm |
| Rozdzielczość dotyku | 32767 x 32767 |
| Język | Polski, Angielski, Niemiecki i inne |
| Bezprzewodowa transmisja obrazu z telefonu | TAK |

System operacyjny

| | |
|----------------|-------------|
| Procesor | Quad Core |
| Wersja Android | Android 8.0 |
| RAM | 4 GB |
| ROM | 64 GB |

Złącza

USB2.0 x 2 | USB3.0 x 2 | Type-C x 2 | Touch USB x 5 | HDMI IN x 3 | RJ45 x 2 | HDMI out x 1 | Display Port x 1 | SPDIF x 1 | AV in x 1 | Ypbpr IN x 1 | Earphone x 1 | MIC IN x 1 | VGA Audio IN x 1 | VGA IN x 1 | RS232 x 1

Galeria

